



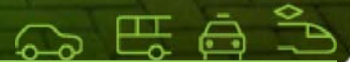
travelcard



Normverbruik versus werkelijk verbruik.

Houten, 26 november 2009

Jan-Reint Vink



- Travelcard
- Normverbruik versus werkelijk verbruik:
 - aanleiding,
 - opzet onderzoek,
 - bevindingen,
 - advies.
- Effect premium brandstof op verbruik



- Tankpassen voor de zakelijke markt.
- Ca. 4.500 klanten waaronder 100 leasemaatschappijen.
- Uniek met o.a. volgende producten:
 - een tankpas waarmee ook openbaar vervoer betaald kan worden;
 - de mogelijkheid om bepaalde (b.v. duurdere) stations te blokkeren.

verschil in verbruik per merk

Merk	Afwijking Benzine	Merk	Afwijking diesel
Chrysler	-1,2%	Chrysler	-2,0%
Lexus	-3,3%	Mitsubishi	-4,0%
Volvo	-4,5%	Opel	-6,2%
Saab	-7,5%	Lexus	-6,3%
Mitsubishi	-8,1%	Volkswagen	-6,4%
Mazda	-8,6%	Hyundai	-7,8%
Chevrolet	-9,3%	Renault	-7,8%
Volkswagen	-9,8%	Volvo	-7,8%
Opel	-10,0%	Mercedes	-9,6%
Nissan	-10,2%	Nissan	-10,2%
Audi	-10,8%	Citroën	-10,5%
Peugeot	-11,0%	Toyota	-10,8%
Alfa Romeo	-11,0%	Audi	-11,4%
Hyundai	-11,0%	Chevrolet	-11,7%
Citroën	-11,0%	Alfa Romeo	-11,9%
Suzuki	-11,9%	Skoda	-12,6%
Renault	-12,3%	BMW	-12,7%
Ford	-13,0%	Mazda	-12,9%
Mini	-13,4%	Peugeot	-13,0%
Mercedes	-13,8%	Ford	-13,6%
BMW	-14,0%	Seat	-16,4%
Seat	-15,0%	totaal	-10,0%
Toyota*	-15,5%		
Skoda	-16,2%		

Bron: Travelcard

Brandstofverbruik 11 procent hoger dan opgave

05-03-2009 13:25

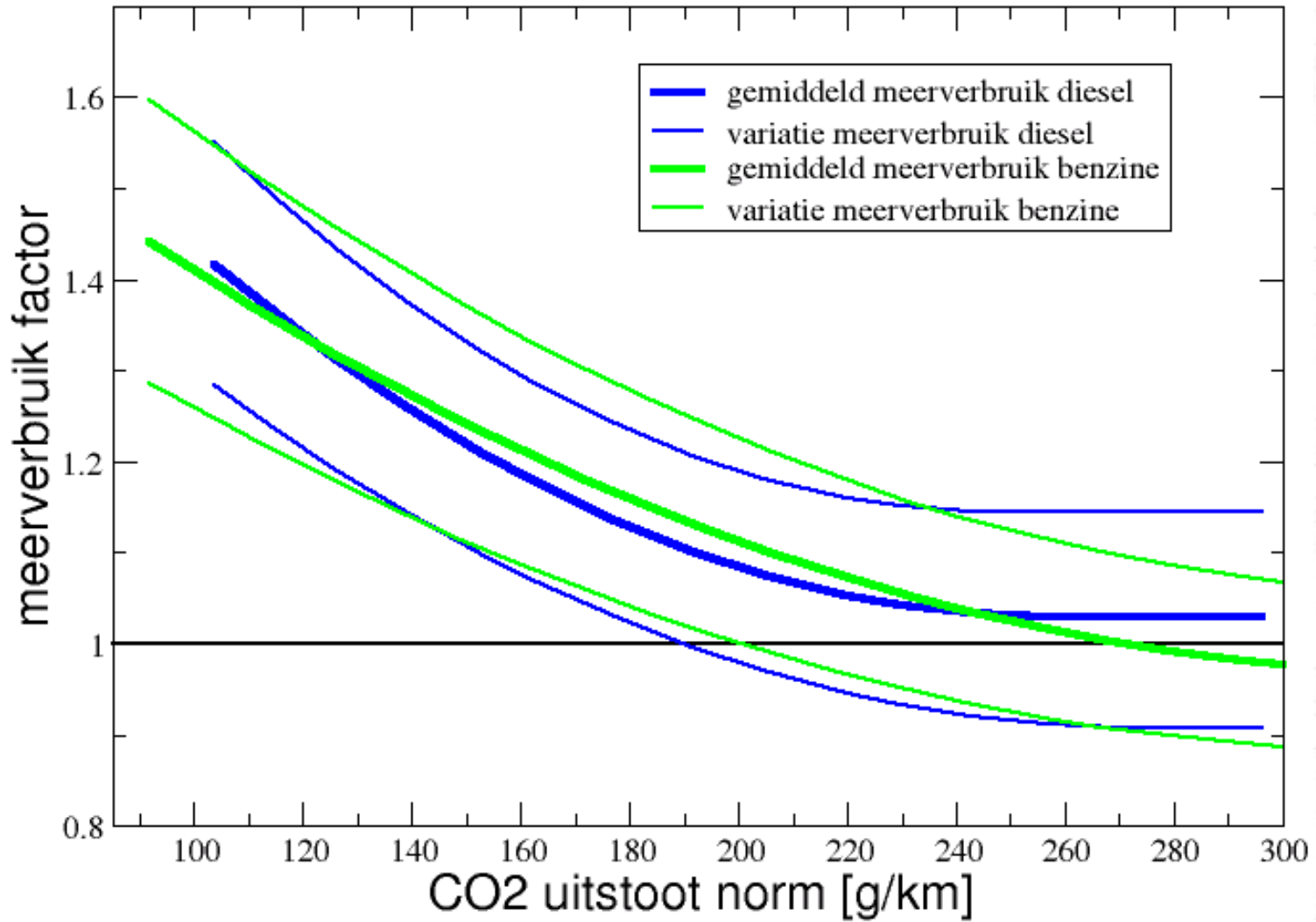
Benzine- en dieselauto's verbruiken gemiddeld twaalf en tien procent meer brandstof dan de fabrieksopgave. Hybrides t door Automotive bewerkte cijfers van erbruik van Nederlandse leaseauto's is de fabrieksopgave.

iets dichterbij de fabrieksgegevens dan die

↙ Onderzoek destijds van Travelcard

- Samenwerking met TNO
- Transacties:
 - Geheel 2008 en eerste helft 2009
 - Van meer dan 240.000 auto's
 - zakelijk gebruik
 - Na opschoning:
 - o.a. onjuiste km-standen, vakanties, etc.
 - 130.000 bruikbaar (onderzoek voorjaar 44.000)

- Meerverbruik t.o.v. norm:
 - Gemiddeld 18% (+/- 15%) voor diesel
 - 16% (+/- 15%) voor benzine
- Lager normverbruik, hogere afwijking
- Bij zeer hoog normverbruik:
 - Werkelijk verbruik gemiddeld lager dan norm
- Gemiddeld verbruik: (“een liter meer”)
 - Diesel 6.9 liter/100km (norm 5.9)
 - Benzine: 8.6 liter/100km (norm 7.4)



- Laag normverbruik:
 - tot 45% hoger gemiddeld verbruik
- Afwijking t.o.v. dat gemiddelde door:
 - rijgedrag (+/- 10%),
 - jaarkilometrage (~2% bij dubbele kms),
 - *toename verbruik bij lage kilometrages,*
 - automerk en model (~2%),
 - technologie (~0-2%),
 - *optimalisatie door fabrikanten op stad,*
 - brandstofkwaliteit (0-1%)

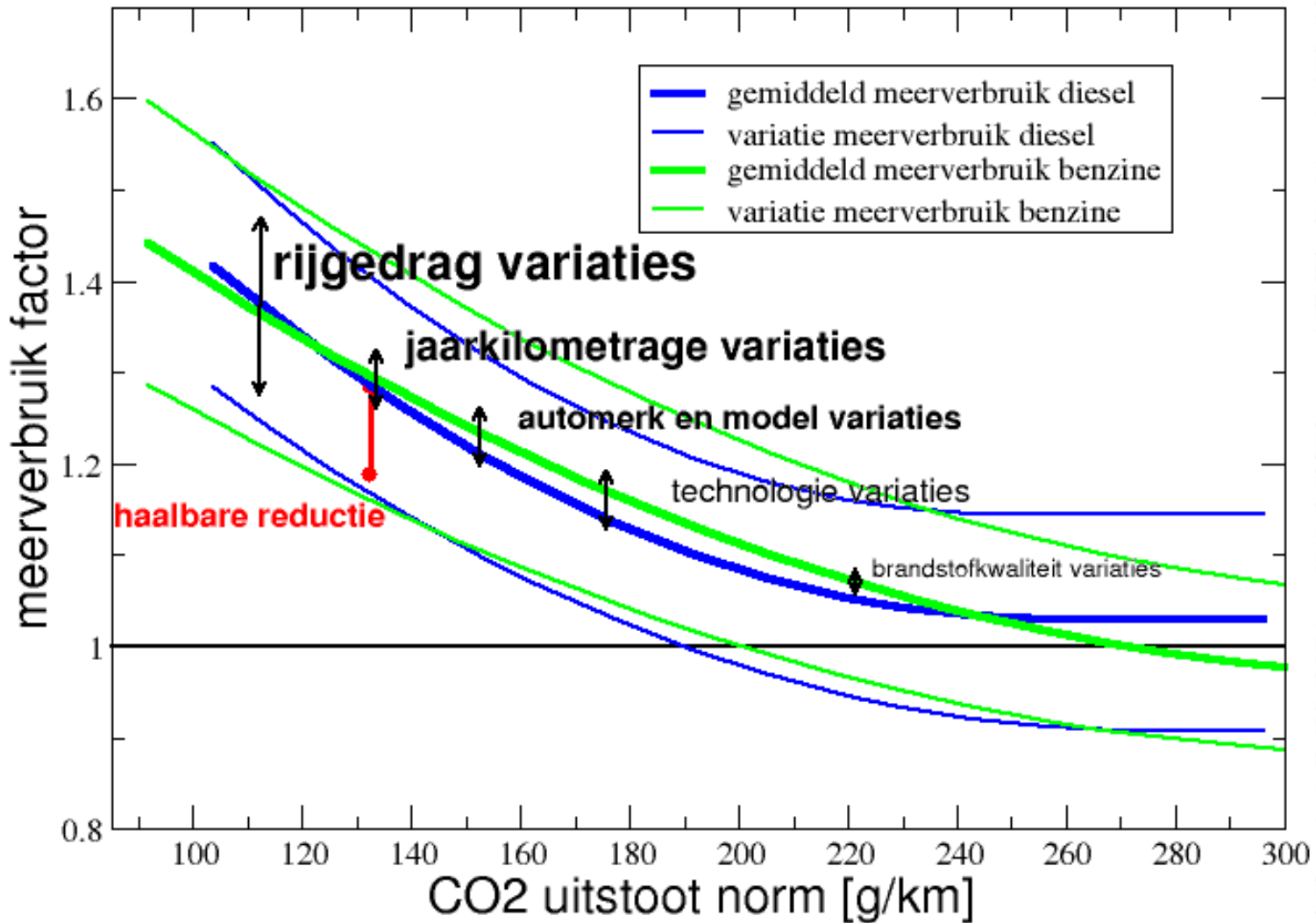
- Medewerker rijdt 20.000 km per jaar
 - *diesel voertuig*
 - *normverbruik: 5.0 liter/100km (132 gram CO₂/km)*
- Verwacht werkelijk verbruik:

6.44 liter/100 km

waarvan:

- 1% meer door lage kilometrage (t.o.v. 36 000)

Haalbaar: 5.8 liter/100km (154 gram CO₂/km) door aangepast rijgedrag

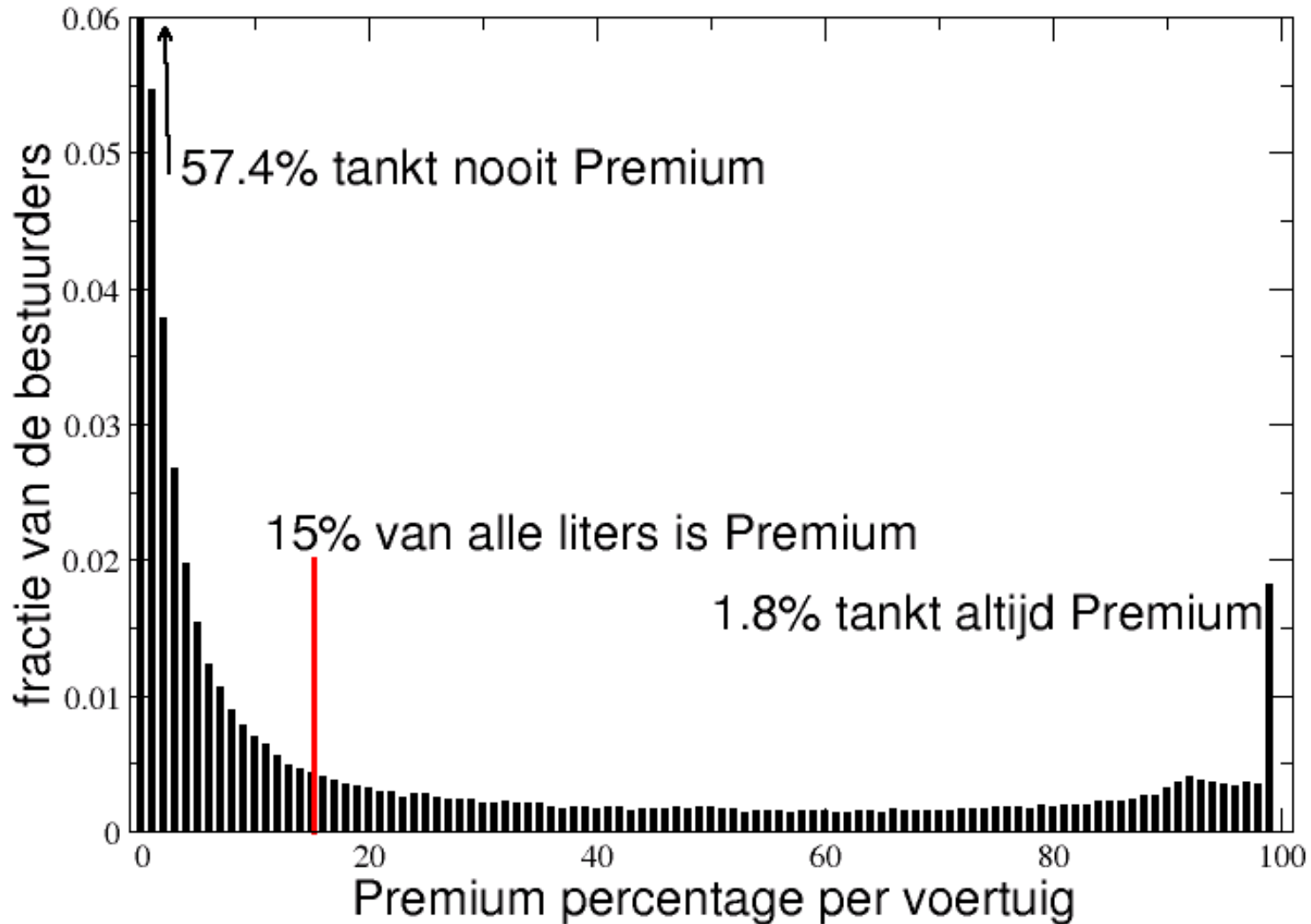


- Bevindingen opnemen in (lease)calculaties
 - Formules via Travelcard beschikbaar
- Relevant omdat:
 - Voorkomen hoge eindafrekeningen op brandstof
 - Verkapt debiteurenrisico
 - Toewijzen van juiste prijsklasse auto
 - Leaserijder met auto in lage CO₂ categorie heeft hier nu een voordeel
 - Bij beloningsmodel voor lager verbruik
 - Berijder met auto in lage CO₂ categorie heeft hier nu een nadeel

- Auto's met laag normverbruik (al of niet hybride) gebruiken in praktijk nog steeds minder dan auto's met een minder laag normgebruik.
 - Ondanks de procentuele hogere opslag ten opzichte van de norm.

- 6 of 7 cent duurder dan de standaard,
 - voor benzine meer dan 4% meerprijs,
 - voor diesel meer dan 6% meerprijs.
- Diverse onderzoeken uit 2003 en 2004:
 - paar procent minder verbruik wellicht haalbaar,
 - effect op milieu onduidelijk,
 - mogelijk minder onderhoud,
 - let op voor placebo effect.
- Advies Travelcard toen:
 - Niet tanken

- Onderzoek TNO/Travelcard 2009:
 - 1% minder verbruik voor benzine,
 - 0,5% voor diesel.
- Geen duidelijke verschillen gevonden:
 - tussen merken brandstof
- Advies van Travelcard nu:
 - niet tanken,
 - blokkeren op pas,
 - klanten Travelcard besparen hiermee samen EUR 4,0 mln.





Effect premium 4/4

- Uitleg sheet:
 - 57,4% van bestuurders tankt **nooit** premium,
 - 1,8% tankt **altijd** premium.
 - 11,2% van bestuurders zorgt voor 80% volume.
 - Veelrijders lijken iets vaker premium te tanken





Dank voor uw aandacht.

Jan-Reint Vink

M: 06 53 950 222

