

EEN GEZONDE LEEFOMGEVING MET VITALE BURGERS



TNO innovation
for life

Een gezonde stad biedt een omgeving om prettig, gezond en veilig te wonen en werken. Die uitnodigt tot recreatie, ontmoeting en bedrijvigheid. Dit is te realiseren door met partijen de omgeving slim en gezond in te richten. Maar waar liggen de uitdagingen en welke maatregelen zijn raadzaam te nemen? Wat mag u verwachten van deze maatregelen? Hoe zijn burgers, bedrijven en overheden bij elkaar te brengen om gezamenlijk een gezonde stad vorm te geven? Door ruime kennis en ervaring op het gebied van de gezonde leefomgeving kan TNO u helpen weloverwogen keuzes te maken voor een gezonde stad.

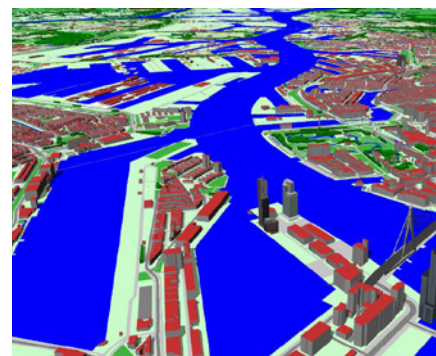
ONDERSTEUNING VOOR BELEID

De gezondheid van steden is op vele manieren te verbeteren. Een gezonde leefomgeving kan bereikt worden met maatregelen gericht op bijvoorbeeld een goede milieukwaliteit, voldoende voorzieningen, mogelijkheden om tot op hoge leeftijd zelfredzaam te zijn, en die uitnodigt tot gezond gedrag zoals voldoende lichaamsbeweging. Daarnaast is het gezonder inrichten van steden en provincies te koppelen met andere (lokale) belangen, zoals bereikbaarheid, duurzaamheid en veiligheid. De door TNO ontwikkelde Urban Strategy tool biedt ondersteuning bij het in kaart brengen van de verschillende (lokale) belangen, en het visualiseren van de impact van maatregelen.

URBAN STRATEGY: ZO WERKT HET

De Urban Strategy tool versnelt en stimuleert integrale ruimtelijke planvorming voor gezonde verstedelijking door informa-

tie uit gekoppelde, hoogwaardige computermodellen interactief weer te geven op onder andere plattegronden. Naast het weergeven van de bestaande situatie kunnen de rekenmodellen het effect simuleren van de gewenste toekomstige ruimtelijke ingrepen op onder meer verkeer, luchtkwaliteit, geluidshinder, kosten, de bereikbaarheid van voorzieningen, en gezondheid. De figuur geeft een voorbeeld van de visualisatie (zie ook www.tno.nl/urbanstrategy).



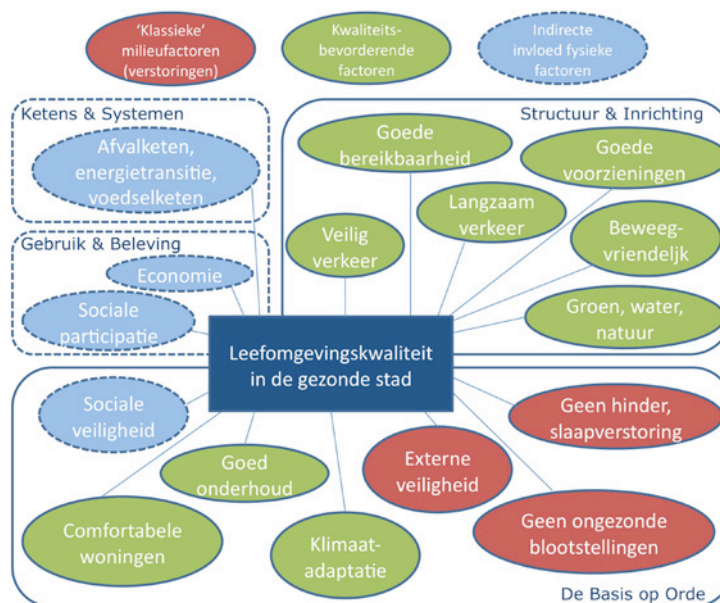
Door een set basis indicatoren wordt duidelijk waar wel of geen beleid nodig is. De indicatoren zijn zo gekozen dat er handelingsperspectief is in de vorm van effectieve maatregelen. In werksessies met stakeholders kan met deze oplossingen worden gespeeld: het effect op verschillende indicatoren binnen en buiten het gezondheidsdomein worden snel inzichtelijk gemaakt zodat u direct kan zien of de maatregelen inderdaad het voor u gewenste resultaat opleveren.

SAMEN MET TNO LOKAAL AAN DE SLAG

Urban Strategy is voor beleidsmakers een geschikt instrument gebleken voor het ondersteunen van gemeenten bij het realiseren van doelen uit het onlangs door I&M geformuleerde programma Slimme en Gezonde Stad. Door gebruik te maken van Urban Strategy krijgen beleidsmakers, maar ook planologen, projectontwikkelaars, adviesbureaus, stedenbouwkundigen en (landschaps)architecten, zicht op de 'knoppen' waaraan zij kunnen draaien om beleid gericht op gezonde verstedelijking effectief te maken. TNO ging aan de slag in Utrecht en Schiedam in het kader van het I&M programma Slimme Gezonde Stad.

UTRECHT

De gemeente Utrecht heeft samen met Rijkswaterstaat en het ministerie van I&M verkend hoe het Stationsgebied van Utrecht gezonder kan worden ingericht. Urban Strategy is daarbij ingezet om te illustreren waar knelpunten en oplossingen zijn te vinden. Op basis daarvan is een set ontwerpprincipes voor gezonde verstedelijking ontwikkeld. Zodra de gemeente hun ruimtelijke plannen verder uitwerkt, kan met Urban Strategy snel worden doorgerekend wat daarvan het effect is op verschillende kern indicatoren, om daarmee de plannen te optimaliseren.



Overzicht indicatoren voor een gezonde leefomgeving, gebaseerd op de gezonde stad indeling van Platform Gezond Ontwerp.

SCHIEDAM

In het havengebied van Schiedam worden goede kansen gezien om gezondheid te bevorderen in samenhang met andere belangen, zoals bedrijvigheid, mobiliteit, logistiek en leefbaarheid. Urban Strategy wordt hier ingezet voor een advies aan de gemeenteraad over een gezonde inrichting van het Havengebied. Daarvoor wordt de uitgangssituatie in kaart gebracht voor een set van indicatoren. De figuur hierboven beschrijft de indicatoren van een gezonde leefomgeving, zoals geluid, luchtkwaliteit, verkeer, groen/ water, bereikbaarheid voorzieningen en verkeersveiligheid. Vervolgens wordt een top 10 van meest veelbelovende maatregelen opgesteld in overleg met alle betrokken partijen, die in Urban Strategy wordt doorgerekend, zodat belanghebbenden direct de effecten van gewenste maatregelen kunnen bekijken. Op basis hiervan kan Schiedam een verdere stap zetten voor een integraal beleid voor gezonde verstedelijking.

AAN DE SLAG MET GEZONDE VERSTEDELIJKING BINNEN VOOR UW GEMEENTE?

TNO voert voor verschillende publieke en private partners projecten rondom gezonde verstedelijking uit. TNO kan daarbij op velerlei terrein van dienst zijn, bijvoorbeeld:

- Benchmark meting gezonde verstedelijking met de basisset 'indicatoren Gezonde Stad', inclusief een passend advies over hoe aan de slag te gaan met de uitkomsten hiervan
- Simulatie van het effect van maatregelen op indicatoren van gezondheid in samenhang met andere belangen

- Monitoring van het effect van maatregelen op gezondheid, door (realtime) data van de stad te gebruiken in onze dashboards
- Advies over welke maatregelen effectief zijn binnen uw gemeente en/of regio

TNO.NL

LEEFOMGEVING

TNO draagt bij aan innovaties voor vitale stedelijke regio's en werkt met partners aan oplossingen van vandaag en kansen voor morgen om leefbaarheid, bereikbaarheid en concurrentiekracht van deze stedelijke regio's te versterken.

CONTACT

Frank Pierik
E Frank.pierik@tno.nl
M 06 51 72 46 47

Jorien Strijk
E Jorien.strijk@tno.nl
M 06 11 70 04 63